

MACHINE LEARNING WORKSHOP

Hands-On Workshop zur einfachen Identifikation
und Umsetzung Ihrer Machine Learning Projekte!

wbk
INSTITUT FÜR PRODUKTIONSTECHNIK

ZAHLEN UND FAKTEN DES WORKSHOPS

An wen richtet sich der Workshop?



ML-interessierte aus
produktionsnahen Bereichen
mit oder ohne Vorwissen

Wie viele Personen können teilnehmen ?



10 – 15 TeilnehmerInnen

Was ist der Fokus des Workshops?



Praktische Anwendung von
Machine Learning Tools und
Identifikation eigener
wertbringender Anwendungen

Wie ist die Veranstaltungssprache?



Vortragssprache ist Deutsch,
die Inhalte sind in Englisch
verfasst

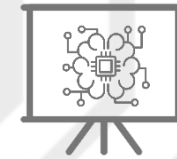
Welche Vorkenntnisse werden benötigt?



Sie benötigen keine
Programmiererfahrung

ZIELE UND ERGEBNISSE DES WORKSHOPS

- ❖ Ziel des Workshops ist das **anwendungsnahe Erlernen der wichtigsten Machine Learning Methoden und Tools im Produktionsumfeld.**



- ❖ **Die Identifikation geeigneter Anwendungsfälle im eigenen Unternehmen wird angeregt.**
- ❖ Den TeilnehmerInnen werden anhand realitätsnaher Beispiele typische Machine Learning Tools vermittelt. Beispiel-Use Cases werden im Workshop unter Anleitung eigenständig bearbeitet.



- ❖ Im Workshop erlernte Methoden und Konzepte werden auf **Checklisten** festgehalten. Die TeilnehmerInnen sollen befähigt und ermuntert werden, erlernte Fähigkeiten im eigenen Unternehmen anzuwenden.

EINBLICK IN DIE WORKSHOP AGENDA

Tag 1

- **Einstieg: Was ist Machine Learning?**
- **Strategie: Strukturierte ML Projekte mit CRISP-DM**
- **Wissen: Algorithmen des Machine Learning**
- **Anwendung: Inspiration durch praktische Machine Learning Use Cases**

Tag 2

- **Daten: Welche Daten werden benötigt?**
- **Set up: Wie werden Daten aufbereitet?**
- **Algorithmen: Anwenden eines Modelles zur Bildklassifikation**
- **Zuverlässigkeit: Auswerten der Ergebnisse**

*"The soul never thinks without a picture."
– Aristoteles*

ANMELDUNG ZUM WORKSHOP

Die nächsten Workshoptermine am wbk in Karlsruhe finden Sie auf unserer Webseite:

2-Tages-Workshop

www.machine-learning-karlsruhe.com

Anmeldung direkt per Mail oder Telefon
Senden Sie einfach eine Mail mit ihrem Wunschtermin sowie Ihren Kontaktdaten an:



Markus.Netzer@kit-ct.de

oder melden Sie sich telefonisch unter

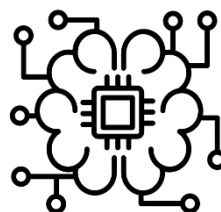


+49 1523 950 2601 oder
+49 1523 950 2610

Im Anschluss daran reservieren wir Ihnen gerne einen Platz für unseren Machine Learning Workshop

Für weitere Informationen rund um die Inhalte des Machine Learning Workshops melden Sie sich gerne bei uns.

Veranstalter
KIT Campus Transfer GmbH
Kaiserstraße 12
76131 Karlsruhe



ANFAHRT UND KONTAKT



Anreise mit dem Auto

Von der A5-Ausfahrt „Karlsruhe-Durlach (44)“ Richtung Karlsruhe auf die Durlacher Allee in Richtung KA-Zentrum fahren, nach etwa 2,4 km an der Kreuzung „Durlacher Tor“ rechts nach Norden abbiegen und dem Schild „KIT-Campus Süd“ folgen (nicht am Haupttor des KIT abbiegen). Diese Straße ungefähr 700 m geradeaus fahren und vor der Fußgängerbrücke an der Ampel rechts in die Straße „Am Fasanengarten“ und nach 100 m links in das öffentliche Parkhaus „Fasanengarten“ abbiegen. Von dort werden Sie zur Veranstaltung geleitet.

Navigationsadresse

Parkhaus Fasanengarten
Am Fasanengarten
76131 Karlsruhe

Anreise mit der Bahn / Straßenbahn

Ab Karlsruhe Hauptbahnhof fahren die Linien 2 und S4 zur Haltestelle „Durlacher Tor / KIT-Campus Süd“. Die Linien 4 und 5 fahren zur Haltestelle „Karl-Wilhelm-Platz“. Der Fußweg beträgt ca. 12 bzw. 7 Minuten. Beachten Sie bitte aufgrund der Großbaustelle in Karlsruhe die Hinweise auf <https://www.kvv.de/>.